

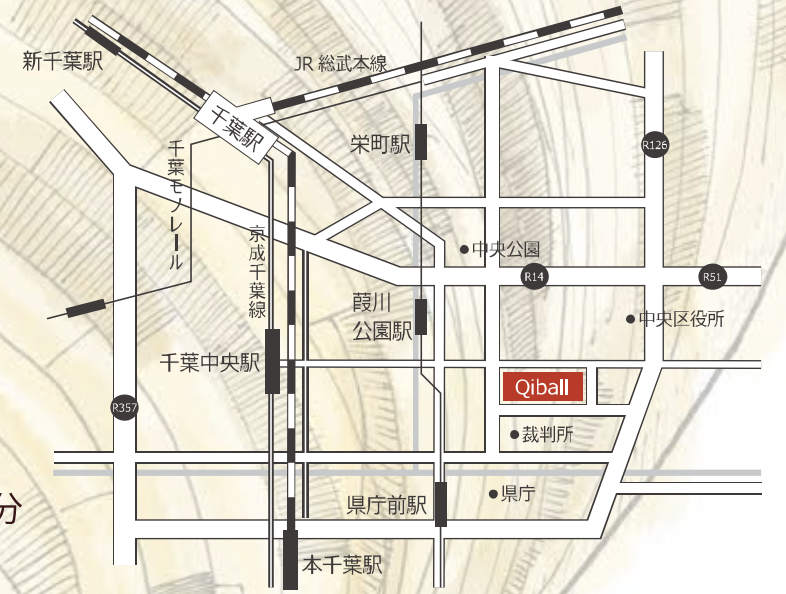


第28回 千葉県建築学生賞

Chiba Architecture Graduate's Prize 2016

作品展示 2016年 3月11日(金) 9:00-19:00
 3月12日(土) 9:00-19:00 (公開審査 9:30-18:40)
 3月13日(日) 9:00-17:30 (表彰式・懇親会 13:30-17:00)

展示会場 Qiball(きぼーる) 1階 アトリウム広場



参加大学 学科

千葉大学	工学部	建築学科
千葉大学	工学部	都市環境システム学科
千葉大学	工学部	デザイン学科
千葉工業大学	工学部	建築都市環境学科
千葉工業大学	工学部	デザイン科学科
東京電機大学	未来科学部	建築学科
東京電機大学	情報環境学部	情報環境学科
東京理科大学	理工学部	建築学科
日本大学	生産工学部	建築工学科
日本大学	理工学部	海洋建築工学科
日本大学	短期大学部	建築・生活デザイン学科
明海大学	不動産学部	不動産学科

参加高校 学科

千葉県立京葉工業高等学校	建設科
千葉県立市川工業高等学校	建築科
千葉県立東総工業高等学校	建設科

審査委員

審査委員長	神成 健	[(公社)日本建築家協会千葉地域会/神成建築計画事務所]
副審査委員長	中野 正也	[なの花会/(株)neuf works]
審査委員	鳴海 雅人	[(一社)日本建築学会千葉支所/(株)佐藤総合計画]
審査委員	飯沼 竹一	[(一社)日本建築学会千葉支所/アトリエ24一級建築士事務所]
審査委員	田端 友康	[(一社)千葉県建築士会/田端建築デザイン事務所]
審査委員	小島 広行	[(公社)千葉県建築士事務所協会/(株)デ・スタイル建築研究所]
審査委員	貞弘 清英	[JSCA千葉/(株)貞弘構造設計事務所]
審査委員	皆川 拓	[なの花会/(株)AE5partners]
コーディネーター	関谷 和則	[なの花会/(株)竹中工務店東京本店設計部]

主催
 (公社)日本建築家協会(JIA)千葉地域会
 (公社)千葉県建築士事務所協会
 (一社)千葉県建築士会
 (一社)日本建築学会関東支部 千葉支所

後援
 千葉県/千葉県教育委員会/千葉市
 千葉市教育委員会/NHK千葉放送局
 千葉県ケーブルテレビ協議会
 朝日新聞 千葉総局
 読売新聞 東京本社千葉支局
 (株)毎日新聞社千葉支局/産経新聞社千葉総局
 日本建設新聞社/日刊建設工業新聞社千葉総局
 (株)日刊建設通信新聞社東関東支局

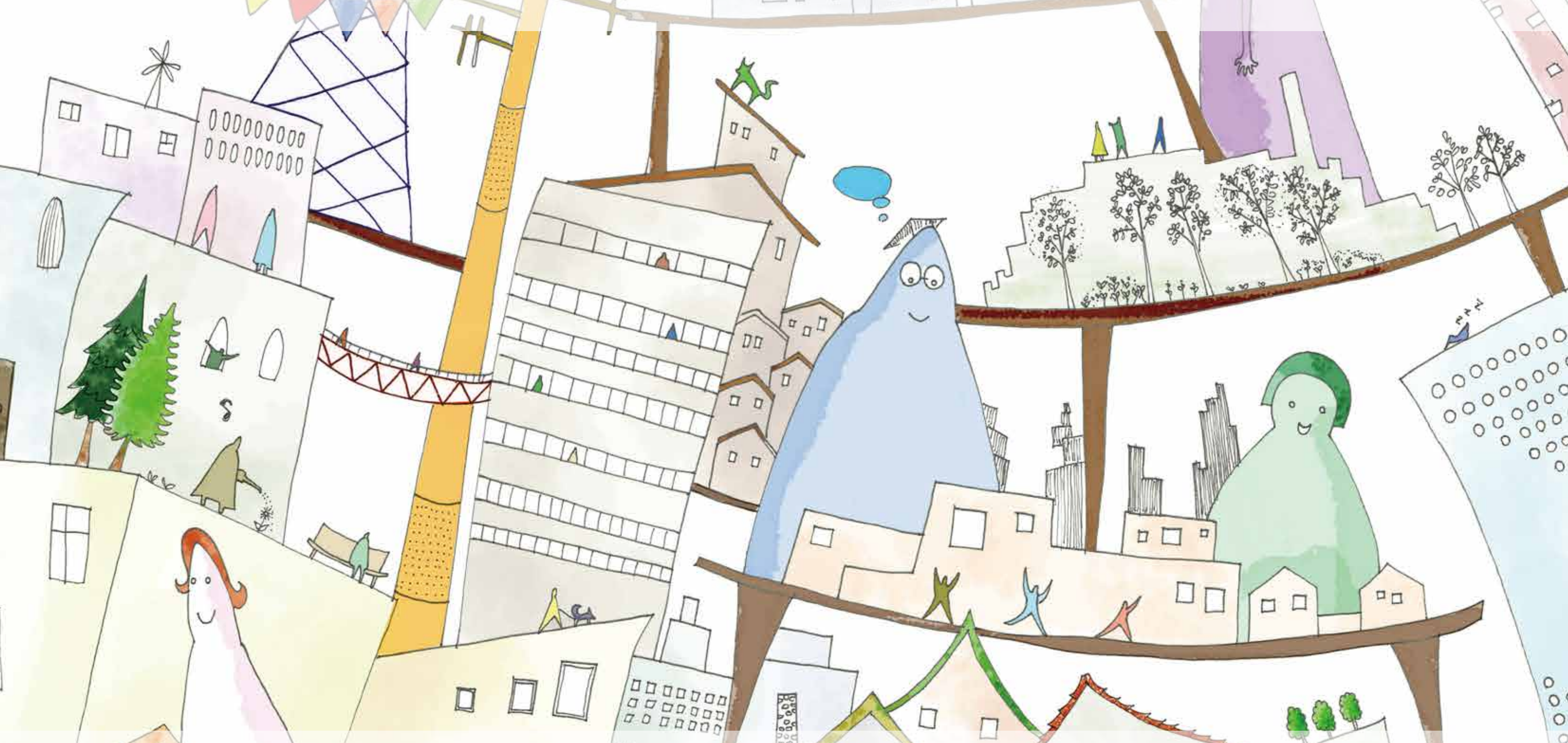
問い合わせ
 千葉県建築学生賞協議会事務局
 (JIA千葉内)
 Tel: 043-225-7881

会場
 千葉市中央区中央 4-5-1
 TEL 043-308-0380

アクセス
 JR千葉駅より徒歩15分,
 京成千葉中央駅より徒歩5分

協賛

西松建設株式会社 明智克夫 (一社)日本建築構造技術者協会 JSCA千葉
 三協立山株式会社三協アルミ社 (株)鈴木ユニット 総合資格学院 有限会社佐藤建基
 (有)巴工業 大多喜ガス株式会社 千葉県建設防水工事業協同組合
 株式会社千葉県建築住宅センター 日本ERI株式会社 株式会社レスト
 三和シャッター工業株式会社 (株)建築資料研究社/日建学院 日本ファイリング株式会社
 児玉コンクリート工業株式会社 有限会社松原組 株式会社ムトーエンジニアリング
 安達文宏建築設計事務所 株式会社岡村製作所 コクヨマーケティング株式会社
 株式会社日立ビルシステム 協同組合 千葉県鉄骨工業会 千葉県室内装飾事業協同組合
 株式会社千葉測器 一般社団法人千葉県建設業協会 株式会社ビタコラム
 (有)荒井設計事務所 株式会社丸昭建材 (株)礎積算 有限会社アイム設計
 日本ドアーチェック製造(株) 日章興(株) 日本ベース株式会社 フルテック株式会社
 日軽パネルシステム株式会社 (株)メント 文化シャッター株式会社 三和タジマ(株)
 昭和フロント(株) リョウビ株式会社 (株)タイムワカイ 株式会社角藤
 株式会社国際技術コンサルタンツ (株)イトーキ 立川ブラインド工業株式会社千葉支店
 TOTO 東リ株式会社千葉営業所 リリカラ株式会社
 ユーディーアイ確認検査株式会社 (有)ミノル商事 (株)須藤黒板製作所
 (株)青井黒板製作所 株式会社技研基礎 孝和建商株式会社 大成造園(株)
 株式会社恩田商工 (株)千興商事 株式会社LIXIL千葉支店
 ディックブルーニング株式会社 前田製管(株)千葉支店
 日本高圧コンクリート株式会社千葉営業所 (株)セキ/興産 (株)格設計
 (株)がもう設計事務所 (株)田中建築設計事務所 (株)意匠院 (株)サンゲツ
 田島メタルワーク株式会社 昭和建産株式会社 ロンシール工業(株)
 田島ルーフィング株式会社 コニシ株式会社 浜田商事(株) (順不同)



ポスターデザイン:坂本 裕太
 (第25回出展:20世紀のトレース)